



THE PHILOSOPHY OF
Safety & Amenity

PALTEC

パル棚柱

PAL 棚柱 Vol.2

Catalog

ハシゴ 棚受タイプ

- ステンレス製
- アルミ製
- 受金具・クッション・キャップ

ダボ 棚受タイプ

- アルミ製
- ダボ受

フィット 棚受タイプ

- ステンレス製
- 受金具・クッション・キャップ

ハシゴ棚受・ダボ棚受タイプ

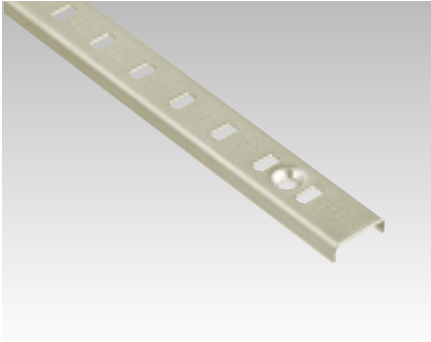


特徴

- クロゼット・シューズボックス・本棚、ディスプレイに最適です。
- 受金具はワンタッチ式で型式は2種類あります。
- 位置決め用の刻印入りです。
- 2種類のゴムクッションもあります。
- 受ピッチは15^m/m(ハシゴ棚受) 20^m/m(ダボ棚受) 間隔で多くの対応が可能です。
- ダボ棚受タイプは取付が掘込み・面付の2種類、機能的で美しい仕上がりです。

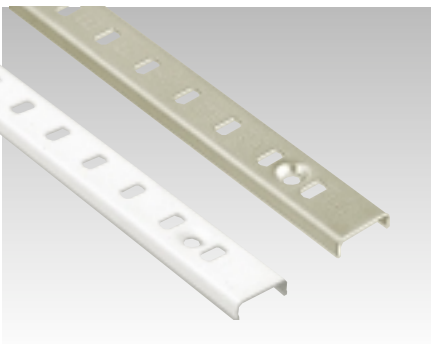
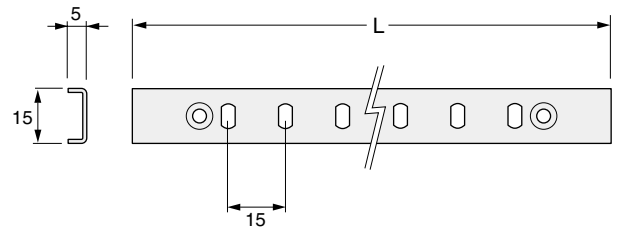
ハシゴ棚受タイプ ステンレス製・アルミ製

※ 安全荷重は間口900^m/m 奥行450^m/m 板厚30^m/m (硬質)として

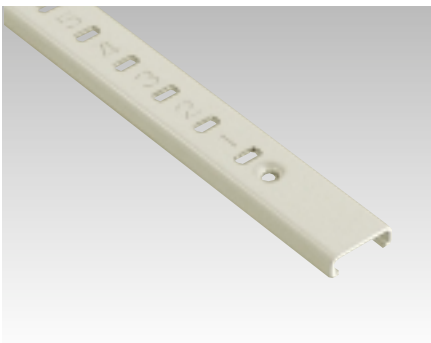
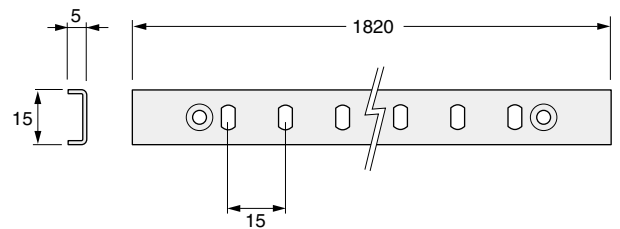
TBS818
TBS824

材質/SUS304 t=0.8
長さ/別表
カラー/生地(HL・SPV)
入数/40
適応/安全荷重30kg※

品番	L	材質
TBS818	1820 ^m /m	SUS304
TBS824	2424 ^m /m	SUS304

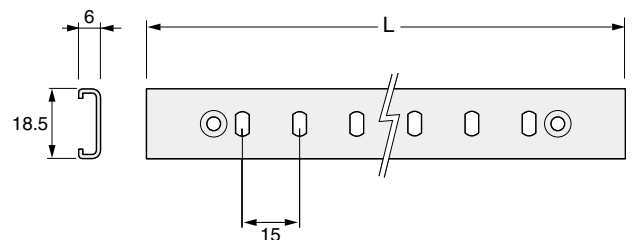
TB818
TB818W

材質/SUS430 t=0.8
長さ/1820^m/m
カラー/生地(HL・SPV)
ホワイト
入数/40
適応/安全荷重30kg※

TBA318
TBA324

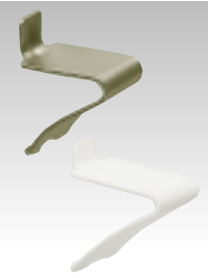
材質/A6063S-T5 t=1.2
長さ/別表
カラー/ホワイト
入数/40
適応/安全荷重30kg※

品番	L
TBA318	1820 ^m /m
TBA324	2430 ^m /m



ハシゴ 棚受タイプ

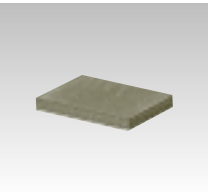
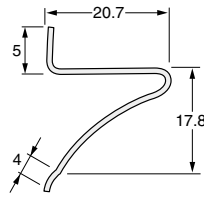
受金具・クッション・キャップ



■受金具

**TBU1
TBU1W**

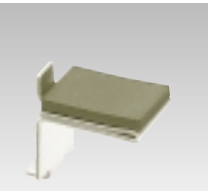
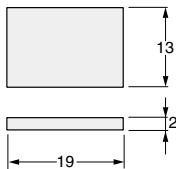
材質/SUS304 t=0.8
カラー/生地・ホワイト
入数/100・200
仕様/パレル仕上



■クッション

TBU2RC

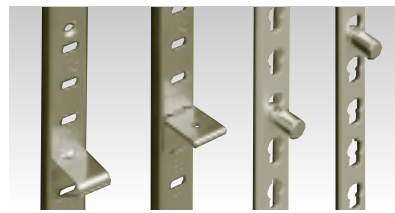
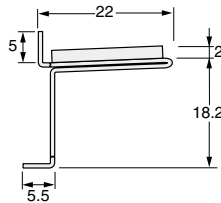
材質/合成ゴム
カラー/ブラック
入数/200



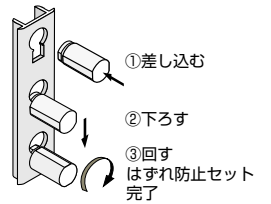
■受金具

TBU3

材質/SUS304 t=1.0
合成ゴム
カラー/生地
入数/200
仕様/パレル仕上
(ゴム付)
※ゴムクッションはブラックです。



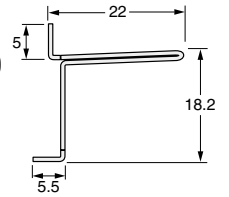
棚ダボはすれ防止セット方法



■受金具

TBU2

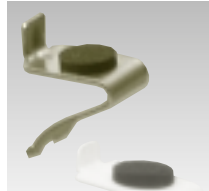
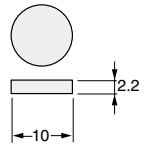
材質/SUS304 t=1.0
カラー/生地
入数/200
仕様/パレル仕上
(ネジ穴付)



■クッション

TBU1RC

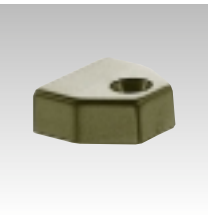
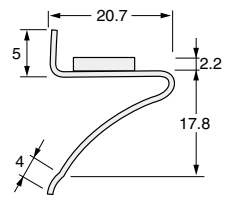
材質/合成ゴム(テープ付)
カラー/ブラック
入数/200



■受金具

**TBU4
TBU4W**

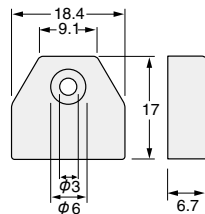
材質/SUS304 t=0.8
カラー/生地・ホワイト
入数/200
仕様/パレル仕上
(ゴム付)
※ゴムクッションはブラックです。



■キャップ

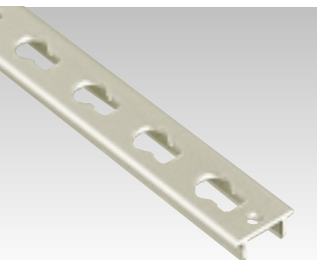
TBC1A

材質/ABS
カラー/ブラック・ホワイト
入数/200
適応/TB・TBS兼用



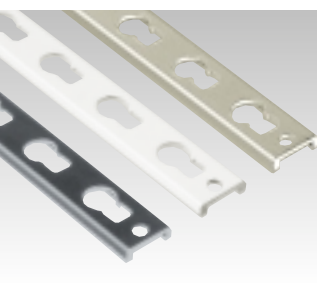
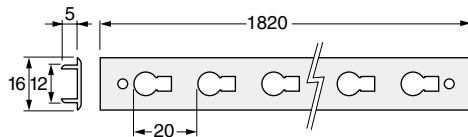
ダボ棚受タイプ・ダボ受

※安全荷重は間口900mm奥行450mm板厚30mm(硬質)として



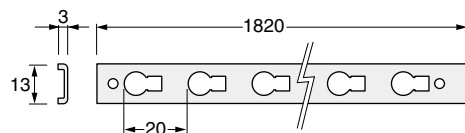
TBA118

材質/A6063S-T5 t=1.0
長さ/1820mm
カラー/B2
入数/120
適応/安全荷重30kg*



TBA218-B2-W-B

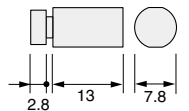
材質/A6063S-T5 t=1.0
長さ/1820mm
カラー/B2・ホワイト・ブラック
入数/120
適応/安全荷重30kg*



■ダボ受

DUB1

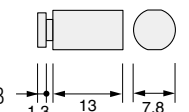
材質/ZDC
カラー/ニッケル
入数/100
適応/TBA1専用



■ダボ受

DUB2

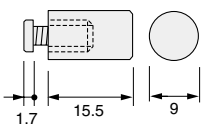
材質/ZDC
カラー/ニッケル・GB
入数/100
適応/TBA2専用



■ダボ受

DUA2

材質/真鍮
カラー/ニッケル
入数/100
適応/TBA1・TBA2兼用



フィット棚受タイプ

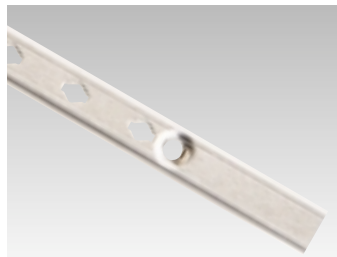


特徴

- より薄く棚柱の厚さは3mm、よりスリムに幅は10mm、安全荷重は60kg(静止平均荷重)です。
- 回転させて取付ける新方式の棚受です。
- 棚柱からの抜けや脱落が起こりにくい構造です。
- スリムでダイヤモンド形状穴の薄型なので気になる壁と棚板の隙間を小さくすることが出来ます。
- 15mmピッチで棚の上下調整が可能です。
- 左右セット時のバランス目印付です。

フィット棚受タイプ ステンレス製

※安全荷重は間口900mm奥行450mm板厚30mm(硬質)として

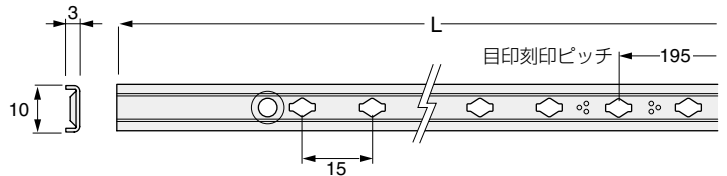


■棚柱

TL818・TL865
TL884・TL812
TL824・TL818W

材質/SUS430 t=0.8
長さ/別表
カラー/生地・ホワイト
入数/40
仕様/No.4仕上
適応/安全荷重60kg※

品番	L	穴数	材質	仕上
TL818	1820 mm	10	SUS430	No. 4
TL865	650 mm	4	SUS430	No. 4
TL884	845 mm	5	SUS430	No. 4
TL812	1235 mm	7	SUS430	No. 4
TL824	2405 mm	13	SUS430	No. 4
TL818W	1820 mm	10	SUS430	ホワイト



フィット棚受タイプ

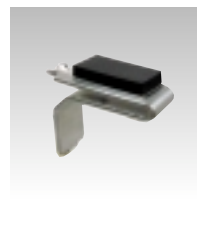
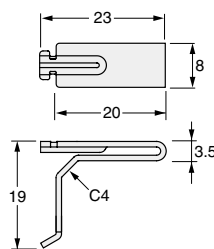
受金具・クッション・キャップ



■受金具

FTU7
FTU7W

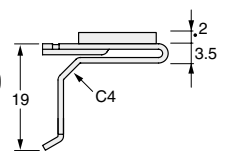
材質/SUS304 t=1.0
カラー/生地・ホワイト
入数/100×10
仕様/No.4仕上



■受金具

FTU8

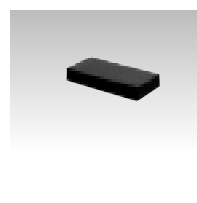
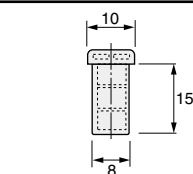
材質/SUS304 t=1.0
カラー/生地
入数/100×10
仕様/No.4仕上
(ゴム付)
※ゴムクッションはブラックです。



■キャップ

TLC1S

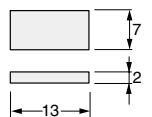
材質/ABS(テープ付)
カラー/ホワイト
入数/200
適応/TL用



■クッション

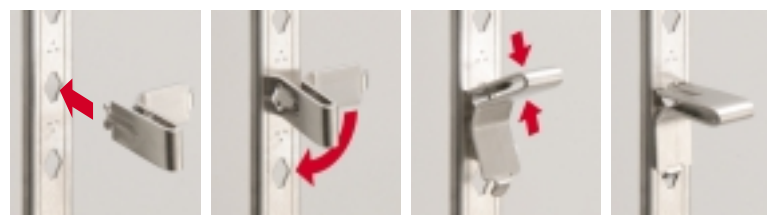
FTU7RC

材質/合成ゴム(テープ付)
カラー/ブラック
入数/200



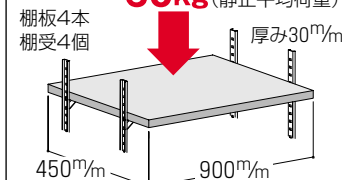
取付手順

- 1 棚受を横向きにして上側を穴に差し込む。
- 2 90度回転させる。
- 3 矢印を指でつまみながら下側を穴に差し込む。
- 4 取付け完了。



安全荷重 (棚板1枚あたり)

60kg(静止平均荷重)



※180kg負荷時の変位値は
左側1.8mm右側2.2mm(弊社データ)



注意

取扱いの誤り、他社部品の併用や、仕様の限界を超えた使用での故障・破損・事故等には責任を負いかねる場合がありますので、ご了承ください。

商品は、改良のため予告なく変更をすることがありますので、ご了承ください。