



PALTEC

THE PHILOSOPHY OF
Safety & Amenity

トイレブース
**PAL
BOOTH** Vol.1

Catalog

- アルミトイレブース Aタイプ
- ステントイレブース Sタイプ
- ステントイレブース SSタイプ
- フリーカット調整巾木



ピクトの説明



…常時在庫品です。



…受注生産の納期です。

アルミイレブース ATYPE

1～3

取付エッジ	KGA1K・KGA1BK
召合せエッジ・吊元エッジ	KGA2K クッション付
ドアエッジ・吊元エッジ	KGA3K・KGA3AK・KGA3CK
コーナーエッジ	KGA4K
笠木	KGA5K
ジョイント	KGA6K
受金具	BL1

ステントイレブース STYPE

4～5

取付エッジ	KGS1
召合せエッジ・吊元エッジ	KGS2・KGSS2R・KGS2R
ドアエッジ・吊元エッジ	KGS3・KGS3R
笠木	KGS5

ステントイレブース SSTYPE

6～7

取付エッジ	KGSS1・KGSS1H
召合せエッジ	KGSS2R
吊元エッジ	KGSS3・KGSS3H
ドアエッジ	KGSS3R
芯材	KGSS3RB
コーナーエッジ	KGSS4
取付エッジ (出調整式)	KGSS6 (OUT・IN)

フリーカット調整巾木

8～9

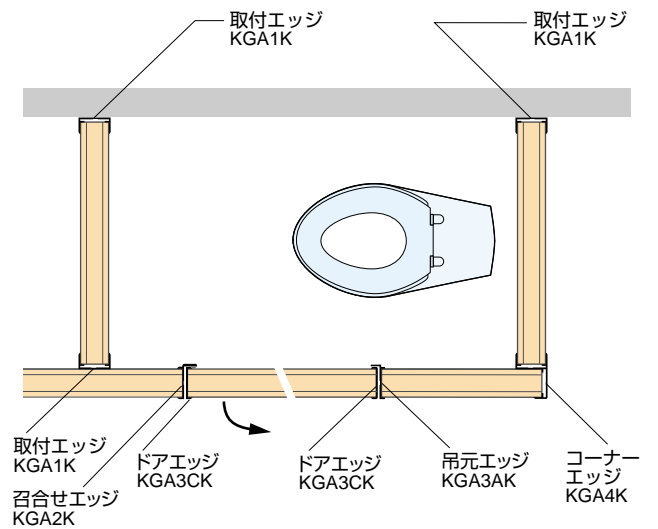
フリーカット調整巾木 (上用)	KGS8U・KGS9U
フリーカット調整巾木 (下用)	KGS8S・KGS9S
ジャッキ	T8T・T9T
エンドキャップ (上用)	C8U・C9U
エンドキャップ (下用)	C8S・C9S



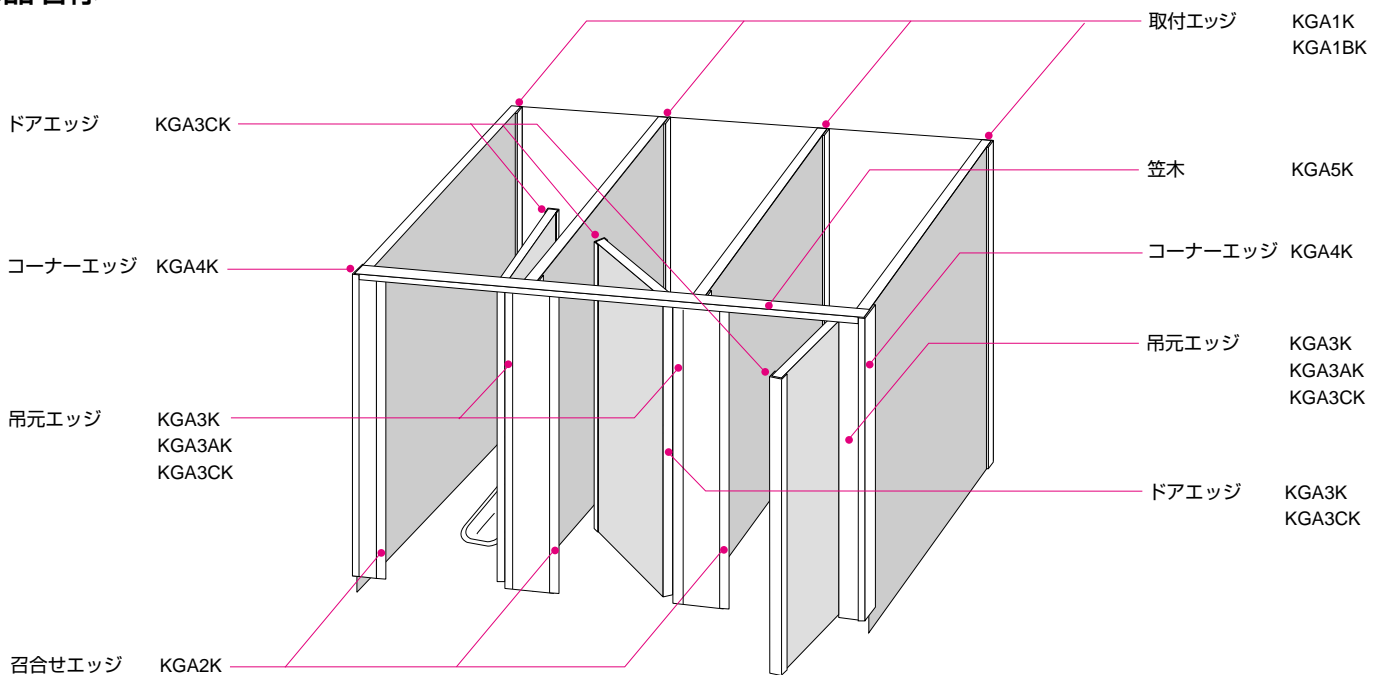
特徴

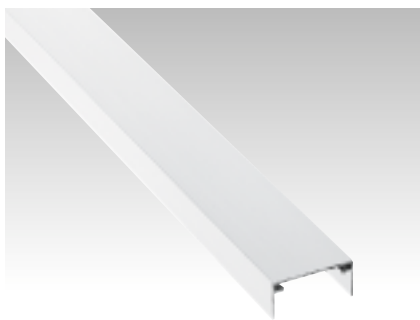
- パルブースアルミはB2アルマイトクリヤーで耐久性に優れています。
- 部材の種類が豊富なのであらゆる現場に対応が可能です。
- パネル厚3種類の豊富な部材であらゆる現場に対応出来ます。

施工図



部品名称

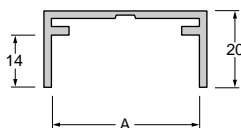




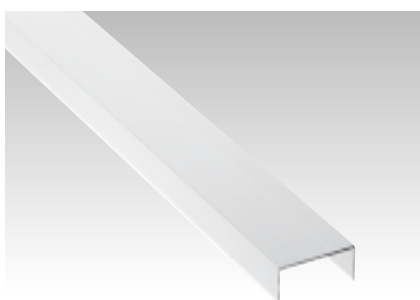
KGA1K

材質 / A6063SS-T5
仕上 / B2 ED
長さ / 2000・4010mm
用途 / 取付エッジ
備考 / 穴無
適応 /

在



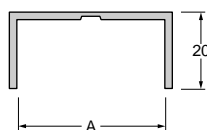
品番	長さmm	A	B	入数
KGA1-36K20	2000	36	-	40
KGA1-38K20	2000	38	-	40
KGA1-40K20	2000	40	-	40
KGA1-36K40	4010	36	-	20
KGA1-38K40	4010	38	-	20
KGA1-40K40	4010	40	-	20



KGA1BK

材質 / A6063SS-T5
仕上 / B2 ED
長さ / 2000・4010mm
用途 / 取付エッジ
備考 / 穴無
適応 /

在



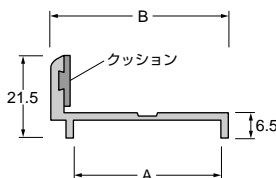
品番	長さmm	A	B	入数
KGA1B36K20	2000	36	-	40
KGA1B38K20	2000	38	-	40
KGA1B40K20	2000	40	-	40
KGA1B36K40	4010	36	-	20
KGA1B38K40	4010	38	-	20
KGA1B40K40	4010	40	-	20



KGA2K

材質 / A6063SS-T5
仕上 / B2 ED
長さ / 2000・4010mm
用途 / 召合せ・吊元エッジ
備考 / 穴無・クッション付
適応 /

在



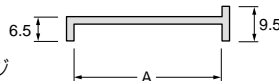
品番	長さmm	A	B	入数
KGA2-36K20	2000	36	43	40
KGA2-38K20	2000	38	45	40
KGA2-40K20	2000	40	47	40
KGA2-36K40	4010	36	43	20
KGA2-38K40	4010	38	45	20
KGA2-40K40	4010	40	47	20



KGA3K

材質 / A6063SS-T5
仕上 / B2 ED
長さ / 2000mm
用途 / ドアエッジ・吊元エッジ
備考 / 穴無
適応 /

在



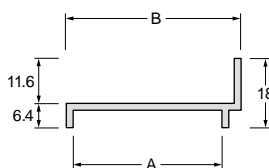
品番	長さmm	A	B	入数
KGA3-36K20	2000	36	-	40
KGA3-38K20	2000	38	-	40
KGA3-40K20	2000	40	-	40



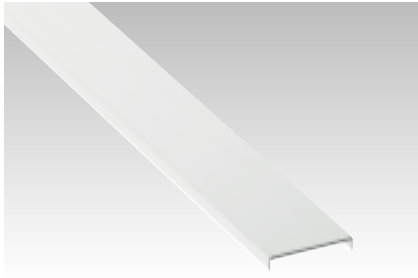
KGA3AK

材質 / A6063SS-T5
仕上 / B2 ED
長さ / 2000・4010mm
用途 / ドアエッジ・吊元エッジ
備考 / 穴無
適応 /

在

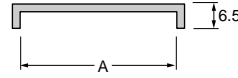


品番	長さmm	A	B	入数
KGA3A36K20	2000	36	43	40
KGA3A38K20	2000	38	45	40
KGA3A40K20	2000	40	47	40
KGA3A36K40	4010	36	43	20
KGA3A38K40	4010	38	45	20
KGA3A40K40	4010	40	47	20

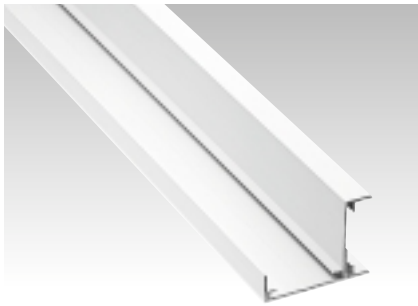


KGA3CK

材質/A6063SS-T5
 仕上/B2 ED
 長さ/2000・4010mm
 用途/ドアエッジ・吊元エッジ
 備考/穴無
 適応/ **在**

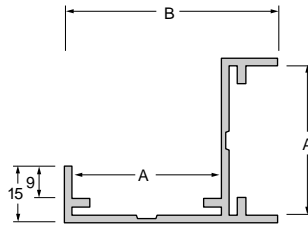


品番	長さmm	A	B	入数
KGA3C36K20	2000	36	-	40
KGA3C38K20	2000	38	-	40
KGA3C40K20	2000	40	-	40
KGA3C36K40	4010	36	-	20
KGA3C38K40	4010	38	-	20
KGA3C40K40	4010	40	-	20



KGA4K

材質/A6063SS-T5
 仕上/B2 ED
 長さ/2000・4010mm
 用途/コーナーエッジ
 備考/穴無
 適応/ **在**

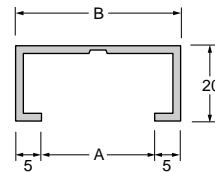


品番	長さmm	A	B	入数
KGA4-36K20	2000	36	52	20
KGA4-38K20	2000	38	54	20
KGA4-40K20	2000	40	56	20
KGA4-36K40	4010	36	52	20
KGA4-38K40	4010	38	54	20
KGA4-40K40	4010	40	56	20

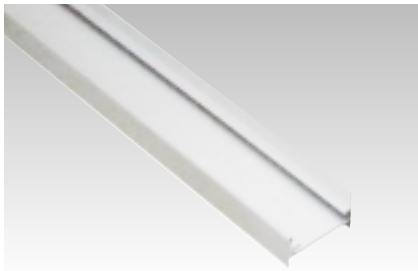


KGA5K

材質/A6063SS-T5
 仕上/B2 ED
 長さ/4010mm
 用途/笠木
 備考/穴無
 適応/ **在**

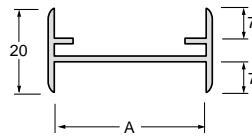


品番	長さmm	A	B	入数
KGA5-40K40	4010	30	40	20
KGA5-43K40	4010	33	43	20

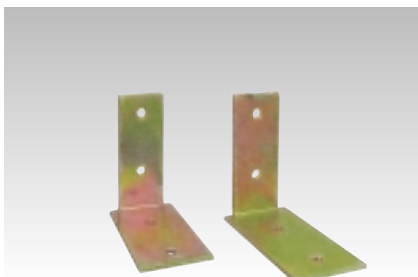


KGA6K

材質/A6063SS-T5
 仕上/B2 ED
 長さ/4010mm
 用途/ジョイント
 備考/穴無
 適応/ **在**

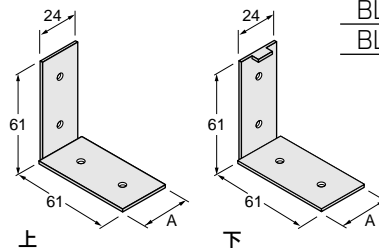


品番	長さmm	A	B	入数
KGA6-36K40	4010	36	-	20
KGA6-38K40	4010	38	-	20
KGA6-40K40	4010	40	-	20

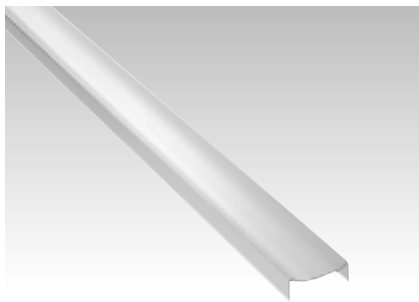


BL1

材質/スチール
 仕上/クロメート
 用途/受金具
 備考/別売
 適応/ **在**

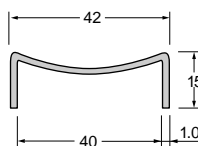


品番	長さmm	A	B	入数
BL1-36上・下	-	34	-	40
BL1-38上・下	-	36	-	40
BL1-40上・下	-	38	-	40



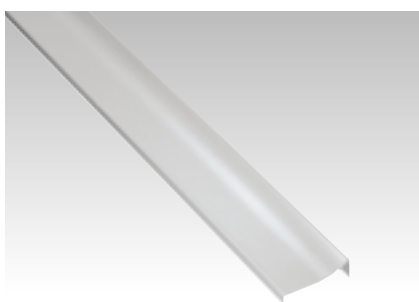
KGS2R

材質 / SUS304 HL・SPV t=1.0
 長さ / 2000mm
 用途 / 召合せ・吊元エッジ
 備考 / 穴無・穴付
 適応 /



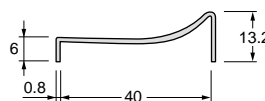
品番	長さmm	入数	備考
KGS2R	2000	20	穴無

※ 穴付仕様は両端50mm下穴5φ皿7φ×6箇所です。



KGSS2R

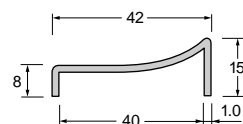
材質 / SUS304 HL・SPV t=0.8
 長さ / 2000・2200mm
 用途 / 召合せエッジ
 備考 / 穴無・穴付
 適応 /



品番	長さmm	入数	備考
KGSS2R20	2000	10	穴無
KGSS2R22	2200	10	穴無

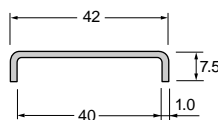
※ 穴付仕様は両端50mm下穴5φ皿7φ×6箇所です。

⚠ 注意 KGS2RBは別注品扱となります。



KGS3

材質 / SUS304 HL・SPV t=1.0
 長さ / 2000mm
 用途 / ドアエッジ・吊元エッジ
 備考 / 穴無・穴付
 適応 /



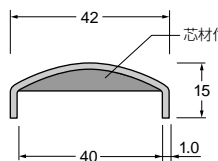
品番	長さmm	入数	備考
KGS3	2000	20	穴無

※ 穴付仕様は両端50mm下穴5φ皿7φ×6箇所です。



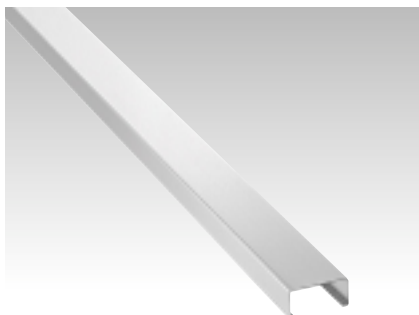
KGS3R

材質 / SUS304 HL・SPV t=1.0
 長さ / 2000mm
 用途 / ドアエッジ・吊元エッジ
 備考 / 芯材付・穴無・穴付
 適応 /



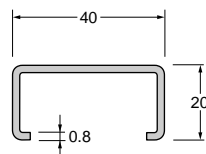
品番	長さmm	入数	備考
KGS3R	2000	20	穴無

※ 穴付仕様は両端50mm下穴5φ皿7φ×6箇所です。



KGS5

材質 / SUS304 HL・SPV t=0.8
 長さ / 4000mm
 用途 / 笠木
 備考 / 穴無
 適応 /



品番	長さmm	入数	備考
KGS5	4000	10	穴無

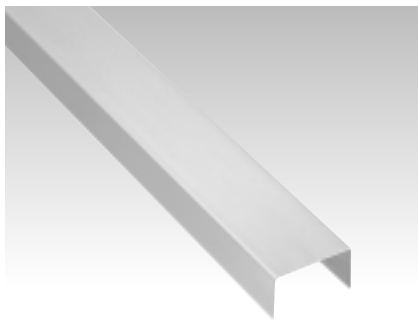
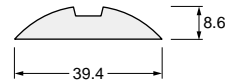


特徴

- 進化したステンレストイレブースです。
- 公共的な施設のラバトリー金物に最適です。
- デザインのやさらかさと使い易さをコンセプトにしています。
- 壁取付エッジで出調整が可能です。

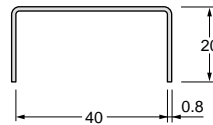
KGSS3RB

材質 / 発泡スチロール
長さ / 2000mm
用途 / 芯材
備考 / 穴無
適応 / **在**



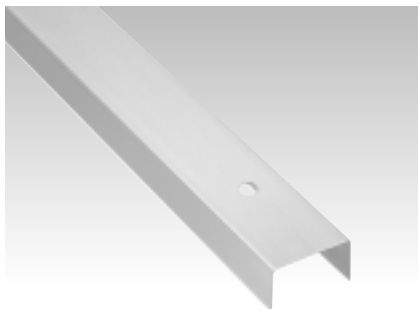
KGSS1

材質 / SUS304 HL・SPV t=0.8
長さ / 1820・1920・2000mm
用途 / 取付エッジ
備考 / 穴無・穴付
適応 / **在**



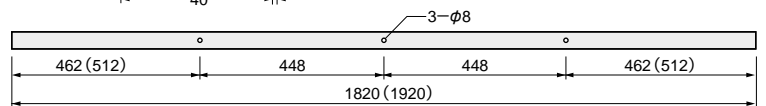
品番	長さmm	入数	備考
KGSS1-18	1820	10	穴無
KGSS1-19	1920	10	穴無
KGSS1-20	2000	10	穴無

※ 穴付仕様は両端50mm下穴5φ皿7φ×6箇所です。



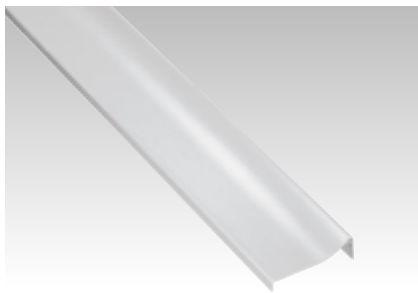
KGSS1H

材質 / SUS304 HL・SPV t=0.8
長さ / 1820・1920mm
用途 / 取付エッジ
備考 / 穴付φ8
適応 / **受**



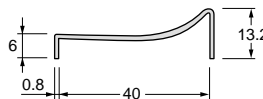
品番	長さmm	入数	備考
KGSS1H18	1820	10	穴付
KGSS1H19	1920	10	穴付

※ 穴ピッチ () 内は1920mmの場合



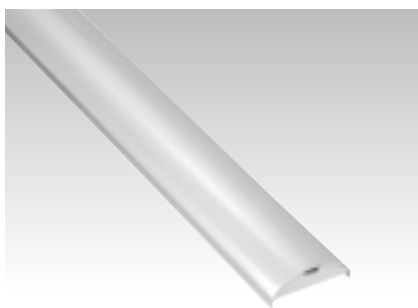
KGSS2R

材質 / SUS304 HL・SPV t=0.8
長さ / 1820・1920・2200mm
用途 / 召合せエッジ
備考 / 穴無・穴付
適応 / **在**



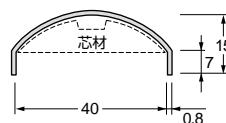
品番	長さmm	入数	備考
KGSS2R18	1820	10	穴無
KGSS2R19	1920	10	穴無
KGSS2R22	2200	10	穴無

※ 穴付仕様は両端50mm下穴5φ皿7φ×6箇所です。



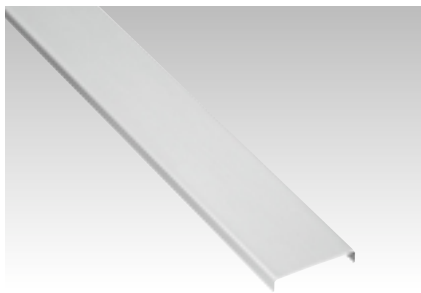
KGSS3R

材質 / SUS304 HL・SPV t=0.8
発泡スチロール
長さ / 1820・1920mm
用途 / ドアエッジ
備考 / 穴無・穴付
適応 / **在**



品番	長さmm	入数	備考
KGSS3R18	1820	10	芯材無
KGSS3R18B	1820	10	芯材付
KGSS3R19	1920	10	芯材無
KGSS3R19B	1920	10	芯材付

※ 穴付仕様は両端50mm下穴5φ皿7φ×6箇所です。



KGSS3

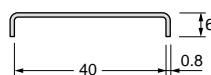
材質 / SUS304 HL・SPV t=0.8

長さ / 1820・1920・2000mm

用途 / ドアエッジ

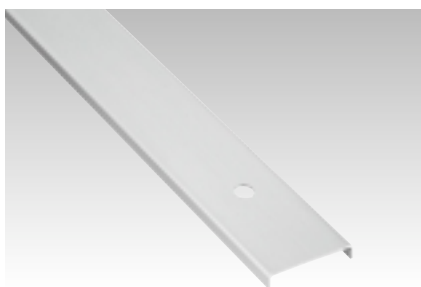
備考 / 穴無・穴付

適応 /



品番	長さmm	入数	備考
KGSS3-18	1820	10	穴無
KGSS3-19	1920	10	穴無
KGSS3-20	2000	10	穴無

※ 穴付仕様は両端50mm下穴5φ皿7φ×6箇所です。



KGSS3H

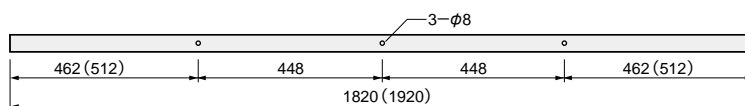
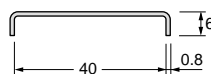
材質 / SUS304 HL・SPV t=0.8

長さ / 1820・1920mm

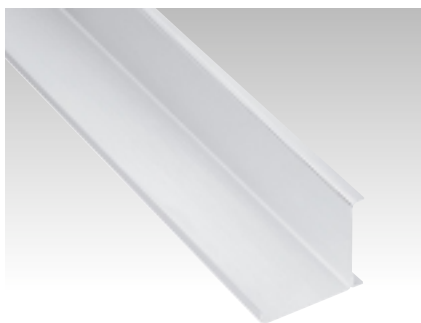
用途 / ドアエッジ

備考 / 穴付φ8

適応 /



※ 穴ピッチ () 内は1920mmの場合



KGSS4

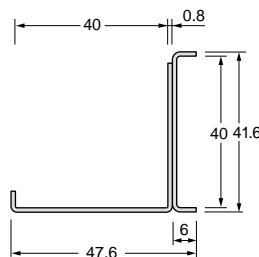
材質 / SUS304 HL・SPV t=0.8

長さ / 1820・1920・2000mm

用途 / コーナーエッジ

備考 / 穴無・穴付

適応 /



品番	長さmm	入数	備考
KGSS4-18	1820	5	穴無
KGSS4-19	1920	5	穴無
KGSS4-20	2000	5	穴無

※ 穴付仕様は両端50mm下穴5φ皿7φ×6箇所です。



KGSS4H

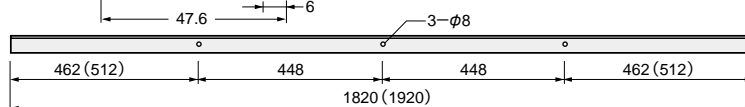
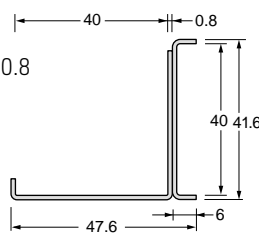
材質 / SUS304 HL・SPV t=0.8

長さ / 1820・1920mm

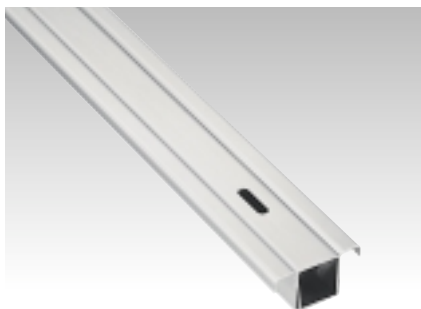
用途 / コーナーエッジ

備考 / 穴付φ8

適応 /



※ 穴ピッチ () 内は1920mmの場合



KGSS6

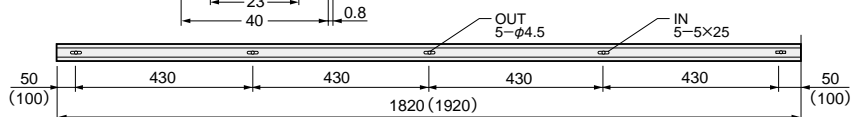
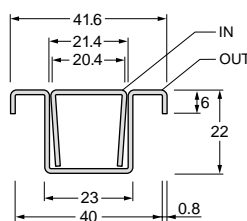
材質 / SUS304 HL・SPV t=0.8

長さ / 1820・1920mm

用途 / 出調整式取付エッジ

備考 / 穴付・内外セット品

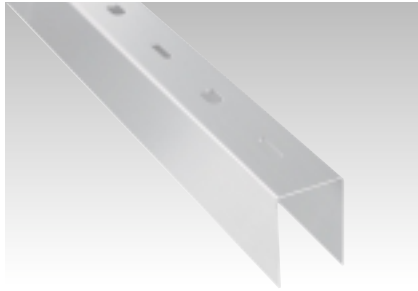
適応 /



品番	長さmm	入数	備考
KGSS6-18	1820	5	穴付
KGSS6-19	1920	5	穴付

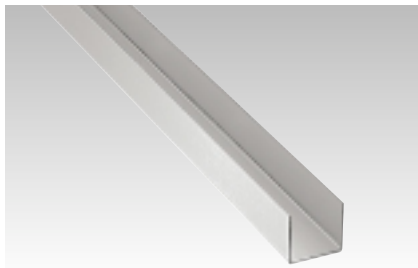
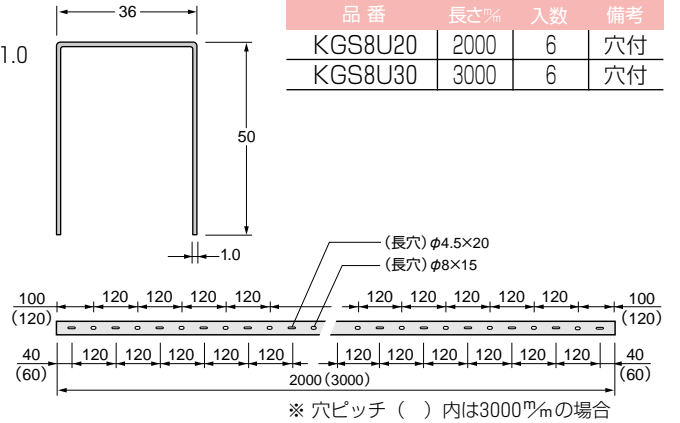
※ 穴付仕様は両端50mm下穴5φ皿7φ×6箇所です。

※ 穴ピッチ () 内は1920mmの場合



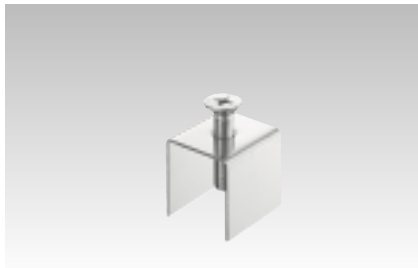
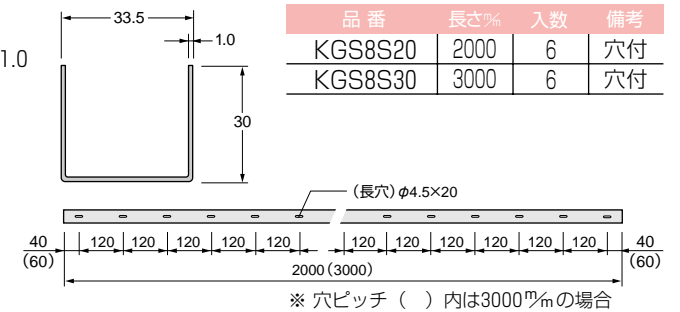
KGS8U

材質 / SUS304 HL・SPV t=1.0
 長さ / 2000・3000mm
 用途 / 調整巾木カバー
 備考 / 穴付・フリーカット
 適応 / **在**



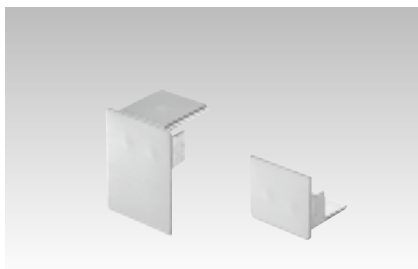
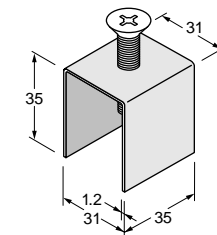
KGS8S

材質 / SUS304 HL・SPV t=1.0
 長さ / 2000・3000mm
 用途 / 調整巾木ベース
 備考 / 穴付・フリーカット
 適応 / **在**



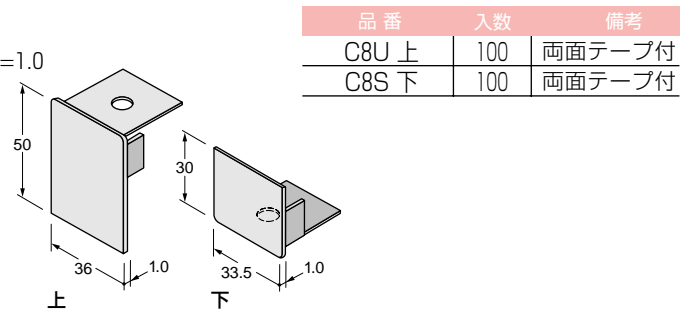
T8T

材質 / SUS304 2B t=1.2
 用途 / ジャッキ
 備考 / ネジ付
 適応 / **在**

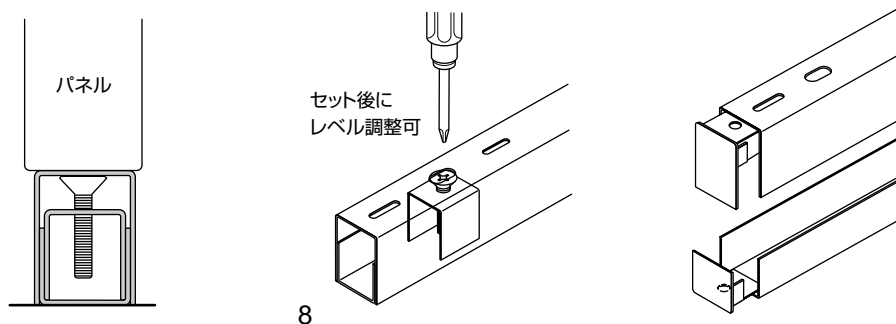


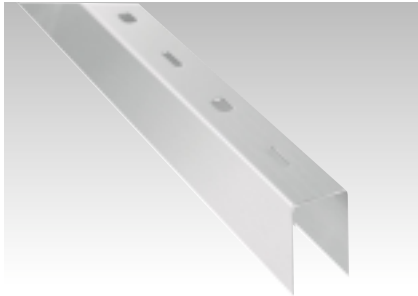
C8U・C8S

材質 / SUS304 HL・SPV t=1.0
 用途 / エンドキャップ 上・下
 備考 / 両面テープ付
 適応 / **在**



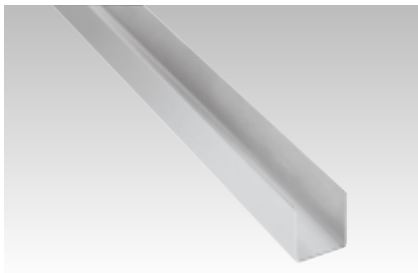
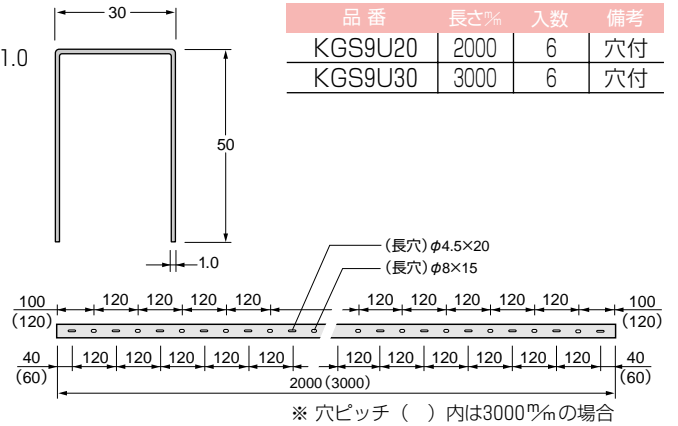
納まり図





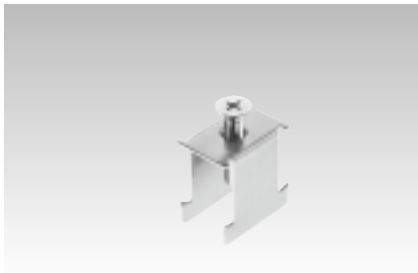
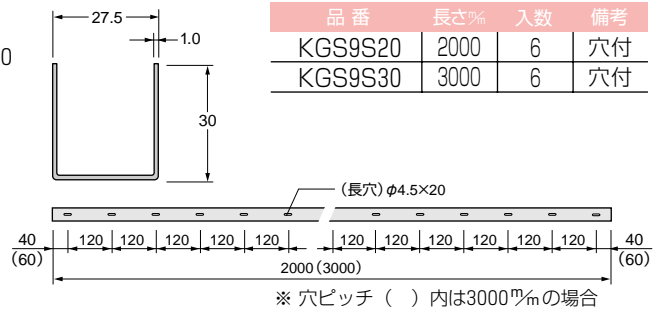
KGS9U

材質 / SUS304 HL・SPV t=1.0
 長さ / 2000・3000mm
 用途 / 調整巾木カバー
 備考 / 穴付・フリーカット
 適応 / **在**



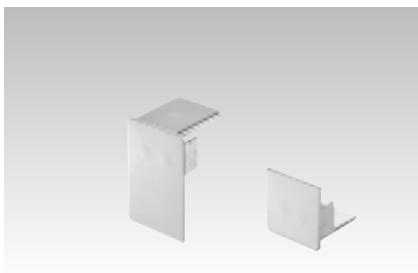
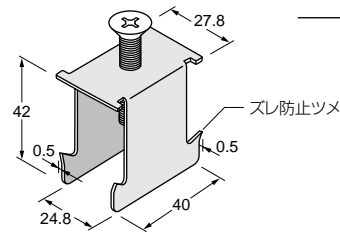
KGS9S

材質 / SUS304 HL・SPV t=1.0
 長さ / 2000・3000mm
 用途 / 調整巾木ベース
 備考 / 穴付・フリーカット
 適応 / **在**



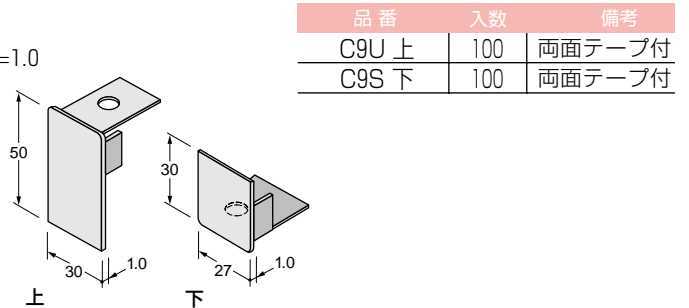
T9T

材質 / SUS304 2B t=1.2
 用途 / ジャッキ
 備考 / ネジ付
 適応 / **在**

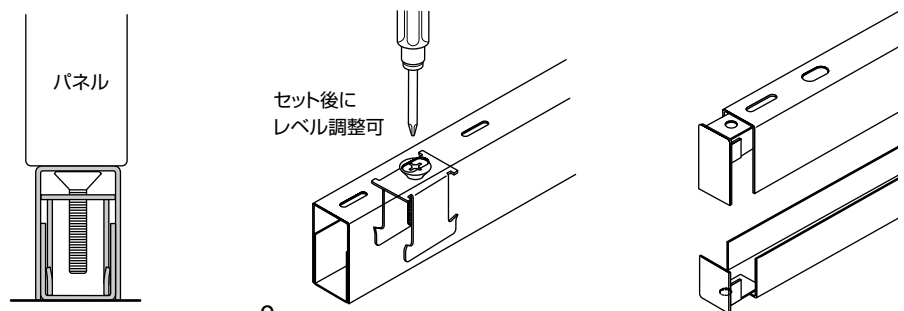


C9U・C9S

材質 / SUS304 HL・SPV t=1.0
 用途 / エンドキャップ 上・下
 備考 / 両面テープ付
 適応 / **在**



納まり図





注意

取扱いの誤り、他社部品の併用や、仕様の限界を超えた使用での故障・破損・事故等には責任を負いかねる場合がありますので、ご了承ください。

商品は、改良のため予告なく変更をすることがありますので、ご了承ください。

ケーシーパルテック株式会社

本社 〒581-0041 大阪府八尾市北木の本1丁目51番地 TEL(072)923-1311(代) FAX(072)994-5008
東京営業所 〒130-0023 東京都墨田区立川1丁目13番10号101 TEL(03)5600-0331(代) FAX(03)3633-5008
福岡営業所 〒811-2301 福岡県粕屋郡粕屋町上大隈203番16 TEL(092)939-2881(代) FAX(092)939-2468
<http://www.kg-paltec.co.jp>